

短期間でインド中に販売網、 代理店をつくる坂の上零の究極の マーケティング戦略

ANGEL BANK
JAPAN MELLA

インド市場での販売展開の拠点地、即売できるモデルルームを兼ねた、
インド市場を短期攻略する確固とした「インド全体への代理店網」の構築ツール
のご案内として

エンジェルバンク合同会社

日系企業の現在の問題、インド進出後ジレンマ

- インド市場は成長しているが、各社ごとに進出していても、なかなか事業展開や販売促進で、ブレイクスルーを起こせないジレンマ。
- インド市場は大きく、各州ごとに制度や法律、民族、習慣などが違うため、中央政府とだけ仕事をしていても進みにくい。
- インド市場は広く、一社ごとに営業して回ることはできるが、多大な時間と人件費、営業経費がかかってしまう。
- その割には、仕事に結びつかないことも多く、徒労気味である。
- インド市場では、インドに精通し、なおかつ日本にも精通した日本人の味方と、インドの上層部からのトップダウンの人脈の2つが必須である。

⇒ これらに、トータルなソリューションをもたらせる会社は、エンジェルバンク！

目的・要望・ニーズ

- インド市場で、販売店をつくり、販売網のネットワークを構築したい。
- インド市場は大きく、各州ごとに色彩や制度、法律、税制が違うため、ビジネスがしにくいですが、それでも、各州に販売網を持ちたい。
- インドでは、理不尽な要求をされることもあるが、そういうことを極力回避して、中間マージンをできるだけ払わず、販売網を築きたい。
- インドは人口が多く、国が広いので、営業経費が高くつく問題をなんとかしたい。
- できれば、販売網を造る際に、日本側とインド側の両方に精通する中間のマネージメントできるパートナー(=エンジェルバンク)がいて、問題処理や面倒な事態をできるだけ抑えてほしい。
- 自社だけでは、営業マンに限りがあるので、エンジェルバンクに営業代行をしてもらい、インド中に販売網を造ってもらうサポートをしてほしい。
- 場合によれば、製造拠点も、インドに移したい場合、これを成してほしい。

解決法として「ANGEL BANK, JAPAN MELLA」

- マネをされる恐れがあるので、ネットでは坂の上零のマーケティング戦略のアイデアは公開しません。
- 興味のあるかたは、ANGEL BANKまで、本ページから、お申込み、お問い合わせください。
- 無料コンサル(1回)も、承っております。
- 必要であれば、プレゼンをしにお伺いいたします。
以下のお問い合わせ欄から、ご依頼ください。

御社のメリット

①インド中に、短期間で、販売網を築ける。

ANGEL BANKは、インド中からベンダー、バイヤーが来る仕掛けをしている

②しかも、営業経費と労力を抜本的に削減できる。

③販売網を見つけ、興味を持ってもらい、商談できるまでにかかる宣伝費用、マーケティング費用が抜本的に節約できる。

④なぜなら、インドでも最高クラスのJAPAN MELLAに入っていると、ステータスがあり、それ自体で販売店の方から、一度足を運びたなる仕組みだから。

⑤一般客は、良いものを安く、卸売価格で個人客が買えるため、客足が多くなる。

⑥日本食店とJAZZなどのライブ(インドには最初の試み)があるので、話題があり、客足につながるため、御社のみでどこかで出店するより、集客率が極めて高い。

⑦グルガオンという日本人が多い新興町で、インド人以外でも、外国人、日本人の来場数が極めて高い。

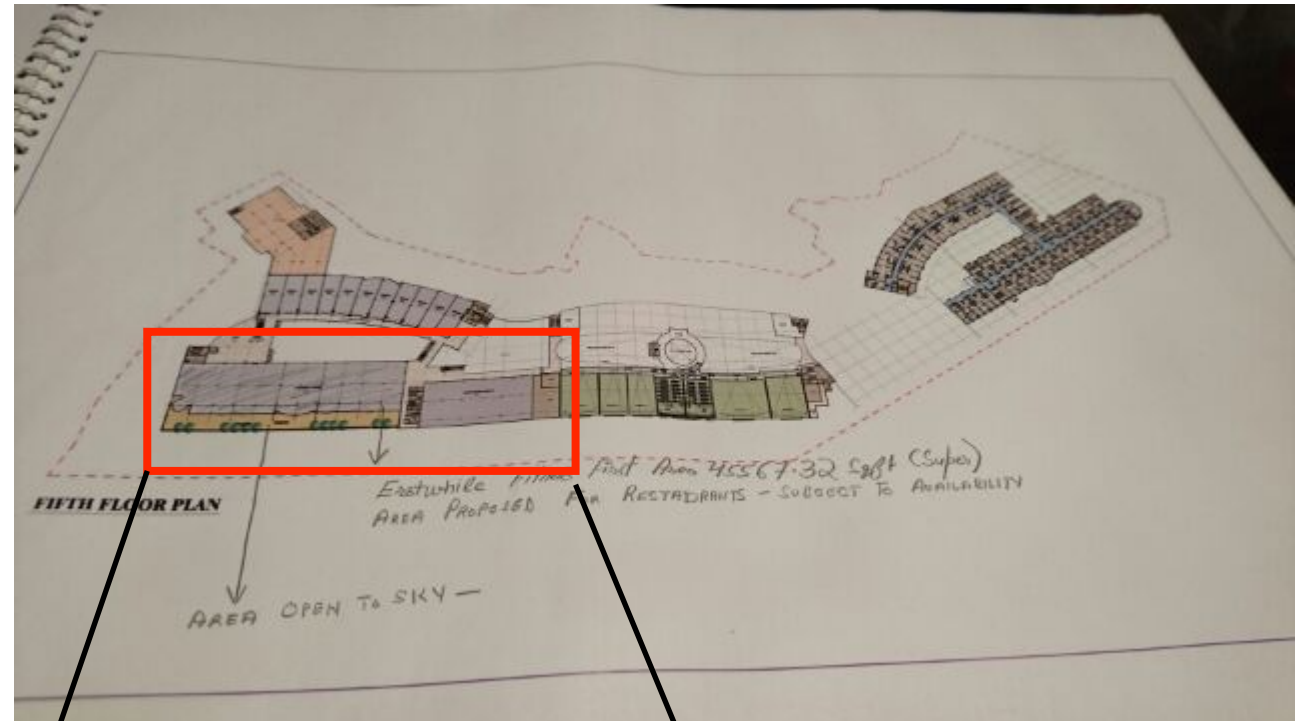
⑧巨大なショッピングモールなので、御社の露出度、知名度、集客も高まる。

⑨JAPAN MELLAに入っていると、それだけで、マーケティング効果、企業イメージ、宣伝力、信用度も総じて高まる。

JAPAN MELLAのビジネスフロア

JAPAN MELLAは右のフロアの左側のフロアを確保しており、個々に、日本企業の個別ブースならびに日本文化を味わえるスペースをAngel Bankが提供する。

JAPAN MELLA は5Fフロアの右記の部分を確認している。



面積は次頁に記載

JAPAN MELA スペース情報

#	フロア区分	面積(sq. ft)	面積(m ²)	備考
1	5 F フロア	45688.0	4246.09	今回のご提案
2	5 F テラス	1564.34	1454.03	別途ご提案
3	6 F フロア	28556.28	2653.93	別途ご提案

JAPAN MELAが提供するビジネスフロア (テナント10社のケース)



JAPAN MELA は 総面積 45688sqf(4246m²)のスペースがあります。

【家賃900万円:m²単価2119円+税金600ルピー(1200円)=3319円】

(1) 大手テナント10社 (1社平均 210m² 約73坪)

(スペース利用料+税:平均697K\)

(2) 飲食店4社 (1社平均 400m²約 121坪:平均1328K\)

(3) Angel Bank社+共用スペース(713m² 約216坪:2366k¥)

でフロアを分割して使用することを検討中です。

大企業さま、中堅企業様へ

- 月々少ない負担で、独自のブースが出せます。
- 毎日、ビッグサイトで展示会をしているような感覚です。
- 最新情報、自社紹介、製品紹介などができ、即販売もできます。
- インド中から、ベンダー、バイヤーを集めますので、代理店網を短期間で構築できます。
1社の代理店を造るのに、最低でも、80万円以上の経費がかかります。
月3社の代理店を取る多むためには、月240万円の営業経費がかかりますが、JAPAN MELAに出店し、ブースがあると、営業経費が際立って安くなります。

家賃を払っても、十分に削減率の方が高いのです。

他にも、いろいろメリットや仕掛け、素晴らしいマーケティングがありますが、ここでは公開しません。

ANGEL BANKに、プレゼン、無料コンサルの依頼をください。プレゼンの中で、お話しします。
(コンサルは無料ですが、地方の場合は、旅費交通費は別途お願いいたします)

中小企業さま、個人事業主、発明家さまへ大チャンス！

- ・ コアな技術、かつてない分野の技術や製品を開発された中小企業様へ、特別なご支援サービス。
1. 海外進出したいが、資金が足りない。
 2. インドで失敗した。インドで騙されて、ひどい目にあったことがあるが、市場は魅力だ
 3. インド進出まではできないが、販路を拡大したい。
 4. 資金繰りが大変だが、インドで自社製品を紹介してもらいたい。
代理店、販路を開拓してもらいたい
 5. お客様、提携先ができてから、インド進出を考えたい。リスクは負えない。

このようなニーズがおありの中小企業さま、

ANGEL BANKなら、今なら、月々1000ドルのみで、インド進出を可能とします。

ANGEL BANKの集団ブースに参加することで、興味があるインドの企業やバイヤーにつなぐことができます。

ANGEL BANKは、リスクほぼ0%で、インドに進出するチャンスを、中小企業さまにご提供することで、日本の中小企業を海外事業と、今後の発展に貢献させていただきたいと願っております。

★より詳しい内容は、プレゼン、無料コンサルをご依頼ください。(旅費出張費のみご負担ください)

日本食の飲食店様へ



デリーの最も集客率の高い巨大ショッピングモールの「JAPAN MELA」に出店しませんか？

JAZZ CLUBや、日本企業のブースのコラボで、会議用、接待用に常時使います。

集客でも、来場客数は半端ない数です。

そこで、日本食をオープンしてみませんか？

デリー以外でも、カルカッタ、ムンバイ、チェンナイなどで、飲食店オープンのコンサルも承っております。

坂の上零まで、ご連絡ください。 bluemen3939@yahoo.co.jp

日本企業のブースが8社以上

- ①日本食の飲食店と、日本企業のJAPAN MELAとのコラボ企画です。
- ②インドで初めての本格的な JAZZ CLUB(本物のライブ演奏が聴ける、大人が遊べるショー)と併用した客席を考えております。
- ③その他、この公開スペースでは書けませんが、坂の上零には、「集客と人気店をつくる必勝マーケティング戦略と、目からうろこのアイデア」があります。
個別に、コンサルの時や、プレゼンの時にお話しします。

興味があれば、プレゼン、無料コンサルをご依頼ください。(地方の場合、出張経費がかかります)
ご依頼は、bluemen3939@yahoo.co.jp まで、御店舗のURLを貼り付けたうえで、メールください。

- ④現地の視察旅行にもぜひご参加ください。
- ⑤固定費の家賃などを軽減する策があります。(このマーケティング戦略も、坂の上独自のものなので、公開できませんから、コンサルの時に個別にお話しします)

ご興味があれば、無料コンサル、
プレゼンを依頼ください。

- その他、いろいろと驚くようなマーケティングの仕掛けをしています。
- ここでは、一切公表しませんので、個別にプレゼンの時にお話しします。
- 御社を確実にインドで成功させるメソッドとノウハウがあります。
- 坂の上零のマーケティング戦略は、独自のひらめきであり、機能します。

(地方の企業からの依頼の場合、旅費交通費のみかかります)

END

ご清聴ありがとうございました